

Línea de productos

Especiales

Colanta®



2023

LOMO DE CERDO

P R E M I U M

Tradicional y delicioso
Lomo de Cerdo
ahumado.

Presentación:	500 g - 10 tajadas
Código:	6316
\$ gramo:	\$ 69,40

Precio: **\$ 34.700**

*Incluye: Salsa de ciruela

Presentación:	250 g - 5 tajadas
Código:	6298
\$ gramo:	\$ 73,80

Precio: **\$ 18.450**

*Incluye: Salsa Cantonesa



Imagen de Referencia

01 CARNES DE TEMPORADA



Sabe más,
Sabe a campo

PERNIL DE CERDO

PREMIUM

Presentación:	1,5 kg - en bloque 30 porciones aprox.
Código:	6333
\$ gramo:	\$ 55,63

Precio: \$ 83.450

*Incluye: 2 Salsas de ciruela

Delicioso y tradicional Pernil ahumado de Cerdo.

Presentación:	800 g - en bloque 16 porciones aprox.
Código:	6335
\$ gramo:	\$ 64,38

Precio: \$ 51.500

*Incluye: Salsa de ciruela

Presentación:	250 g - 5 tajadas
Código:	6305
\$ gramo:	\$ 69,40

Precio: \$ 17.350

*Incluye: Salsa Cantonesa



Imagen de Referencia



Colanta

Sabe más,
Sabe a campo

CARNES DE TEMPORADA

02

JAMÓN BUFFET

SELECCIONADO

Exquisito Jamón de Cerdo ahumado.

Presentación:	500 g - 10 tajadas
Código:	7555
\$ gramo:	\$ 56,40

Precio: \$ 28.200

*Incluye: Salsa tropical



Imagen de Referencia

CAÑÓN TROPICAL

P R E M I U M

Cañón de Cerdo con pasas y piña, ahumado.

Presentación:	500 g - 10 tajadas
Código:	6315
\$ gramo:	\$ 67,20

Precio: \$ 33.600

*Incluye: Salsa tropical



Imagen de Referencia



Colanta

Sabe más,
Sabe a campo

CARNES DE TEMPORADA

04

POLLO RELLENO

P R E M I U M

Pollo relleno con uvas pasas, champiñones, trozos de piña y pimentón.

Presentación:	500 g - 10 tajadas
Código:	6393
\$ gramo:	\$ 56,40

Precio: **\$ 28.200**

*Incluye: Salsa Teriyaki



Imagen de Referencia

CHORIZO CÓCTEL NAVIDEÑO

P R E M I U M

Chorizo con Ternera tipo cóctel.
Ideal para entradas y pasabocas.

Presentación: 300 g - 20 uds.

Código: 7245

\$ gramo: \$ 47,00

Precio: **\$ 14.100**

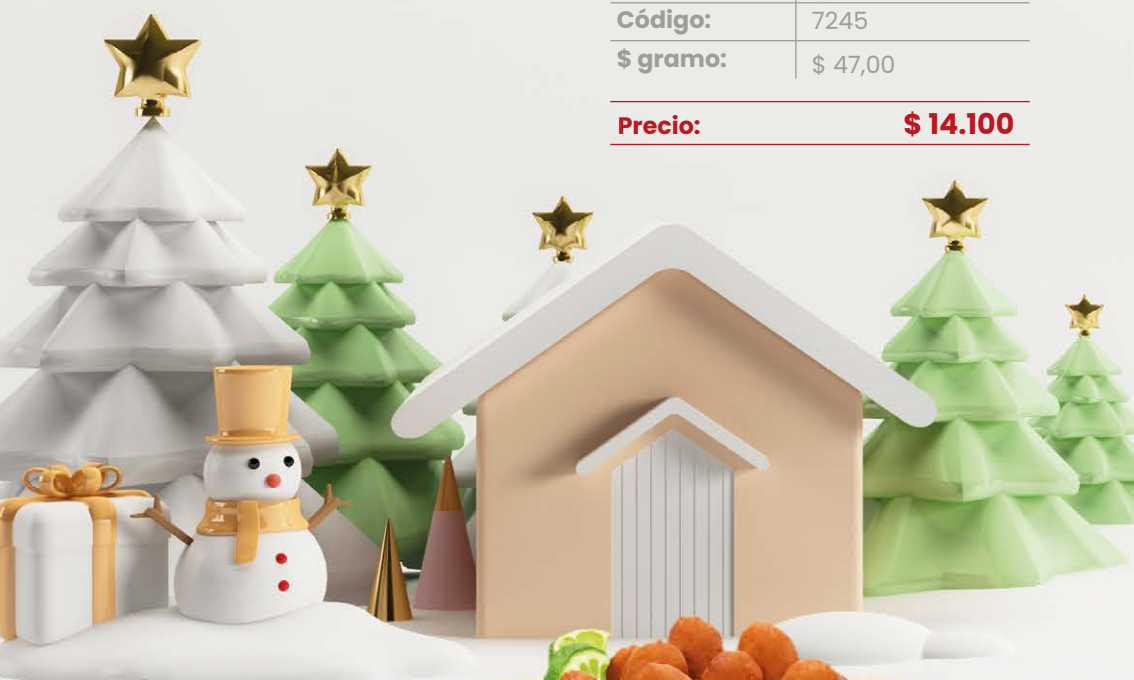


Imagen de Referencia

MIX PICADA

IDEAL PARA COMPARTIR

Chorizo con ternera tipo cóctel x 300 g - 20 uds.
 Black pudding (morcilla) x 300g - 20 uds.
 Chorizo jalapeño x 300g - 20 uds.

Presentación:	900 g - 60 uds.
Código:	7396
\$ gramo:	\$ 34,94

Precio: \$ 31.450

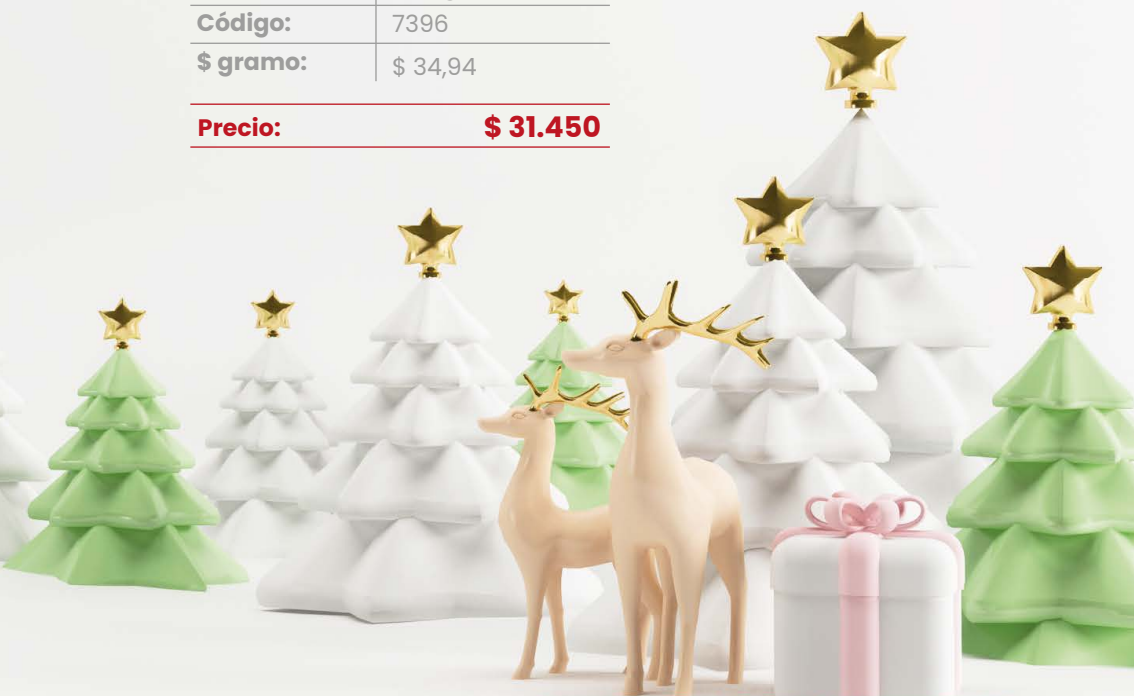


Imagen de Referencia



Sabe más,
Sabe a campo



CARNES DE TEMPORADA

08

ESPECIAL DE TEMPORADA

P R E M I U M

Pernil de Cerdo ahumado x 250 g y Cañón Tropical ahumado x 250 g.

Presentación: 500 g - 10 tajadas

Código: 6359

\$ gramo: \$ 67,20

Precio: **\$ 33.600**

*Incluye: Salsa cantonesa



Imagen de Referencia

CENA NAVIDEÑA

P R E M I U M

Tradicionales Lomo de Cerdo ahumado x 500 g y Pollo relleno x 500 g.

Presentación:	1 k - 20 tajadas
Código:	6302
\$ gramo:	\$ 58,55

Precio: \$ 58.550

*Incluye: Salsa cantonesa y salsa de ciruela



Imagen de Referencia



Sabe más,
Sabe a campo

CARNES DE TEMPORADA

10

PAQUETE CÁRNICOS

PARA BROCHETAS

Selección de sabores colombianos: Butifarra, Morcilla, Chorizo con Ternera, Chorizo Campesino, Chorizo Santarrosano y Chorizo Jalapeño.

Presentación:	600 g - 24 uds.
Código:	7258
\$ gramo:	\$ 41,58

Precio: \$ 24.950

*Incluye: Palos de madera para brochetas



Imagen de Referencia



COSTILLAS DE CERDO

P R E A S A D A S

Exquisitas costillas ahumadas.
Ideales para acompañar tus
asados.

Presentación:	500 g
Código:	0482
\$ gramo:	\$ 66,00

Precio: \$ 33.000



Imagen de Referencia



Sabe más,
Sabe a campo

CARNES DE TEMPORADA

12

CHUZO DE CERDO

Acompañante ideal para tus asados de navidad.

Presentación:	1 k - 5 uds.
Código:	6442
\$ gramo:	\$ 37,50

Precio: \$ 37.500



Imagen de Referencia



SALCHICHA VIENA Y FRIJOLES ANTIOQUEÑOS

ENLATADOS

Salchicha Tipo Viena:

Presentación: 170 g - 8 salchichas

Código: 7349

\$ gramo: \$23,53

Precio: \$ 4.000

Fríjoles Antioqueños:

Presentación: 580 g

Código: 3603

\$ gramo: \$ 19,57

Precio: \$ 11.350

Ideales para llevar a cualquier lugar y armar tus regalos de Navidad.



Imagen de Referencia



Sabe más,
Sabe a campo

ENLATADOS

14

QUESO CINCUENTENARIO

Combina muy bien con cervezas y armoniza de una forma homogénea con los vinos blancos y tintos.

Presentación:	475 g
Código:	1990
\$ gramo:	\$ 72,42

Precio: \$ 34.400

Presentación:	250 g
Código:	1991
\$ gramo:	\$ 76,60

Precio: \$ 19.150



Imagen de Referencia

QUESO MONTEREY JACK

Presentación:	475 g
Código:	1966
\$ gramo:	\$ 72,42

Precio: \$ 34.400

Queso madurado de gran versatilidad para la preparación de diferentes platos. Aliado culinario perfecto.

Presentación:	250 g
Código:	1968
\$ gramo:	\$ 76,60

Precio: \$ 19.150

Presentación:	250 g - Tajado
Código:	0921
\$ gramo:	\$ 80,20

Precio: \$ 20.050

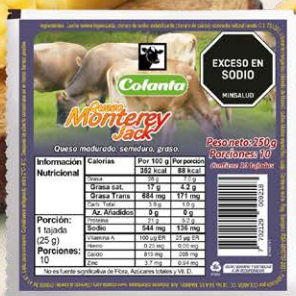


Imagen de Referencia



Sabe más,
Sabe a campo

QUESO PARA ASAR

Infaltable en asados o para acompañar tus comidas favoritas.

Presentación:	500 g
Código:	1565
\$ gramo:	\$ 38,50

Precio: \$ 19.250

Presentación:	250 g
Código:	1564
\$ gramo:	\$ 41,00

Precio: \$ 10.250



Imagen de Referencia

QUESO HOLANDÉS

TIPO GOUDA

Queso versátil en la cocina, se puede utilizar para la preparación de sándwiches, tablas de queso, ensaladas o papas al horno.

Presentación:	475 g
Código:	1781
\$ gramo:	\$ 77,89

Precio: \$ 37.000

Presentación:	250 g
Código:	1782
\$ gramo:	\$ 86,00

Precio: \$ 21.500



Imagen de Referencia



Colanta

Sabe más,
Sabe a campo

QUESOS

18

AREQUIPE NAVIDEÑO

Tradicional dulce de Leche, ideal para acompañar obleas, brevas, milhojas, tortas, entre otras preparaciones.

Presentación:	450 g
Código:	0293
\$ gramo:	\$ 25,56

Precio: \$ 11.500

Presentación:	220 g
Código:	0292
\$ gramo:	\$ 29,55

Precio: \$ 6.500



AREQUIPE DE BÚFALA

CALIDAD SELECTA

Con la calidad selecta de la leche de búfala se prepara un arequipe de consistencia cremosa, color caramelo y la suavidad característica de los dulces Colanta.

Presentación:	270 g
Código:	4057
\$ gramo:	\$ 32,59

Precio: \$ 8.800



Sabe más,
Sabe a campo

DULCES

20

MANJAR BLANCO

Elaborado con leche entera, es un dulce típico y único en Colombia para disfrutar con amigos y familiares.

Presentación:	250 g
Código:	4091
\$ gramo:	\$ 28,00

Precio: \$ 7.000



Imagen de Referencia

NEVAR DE MORA Y MARACUYÁ

Maravillosa alternativa de postre para compartir y disfrutar con toda la familia y amigos, es un queso fresco, blando, semimagro, tipo petit suisse.

Mora:

Presentación:	200 g
Código:	4222
\$ gramo:	\$ 27,50

Precio: \$ 5.500

Maracuyá:

Presentación:	200 g
Código:	4234
\$ gramo:	\$ 27,50

Precio: \$ 5.500



Imagen de Referencia



Sabe más,
Sabe a campo

DULCES

22

DELEITE COLANTA

IDEAL PARA COMPARTIR

Obleas x 87 g (12 obleas)
Arequipe doy pack x 100 g
Leche Condensada doy pack x 100 g

Presentación:	287 g
Código:	0290
\$ gramo:	\$ 48,61

Precio: \$ 13.950



Imagen de Referencia

23 COMBOS



Sabe más,
Sabe a campo

COMBO CELEBRACIÓN

IDEAL PARA COMPARTIR

Queso Holandés Navideño x 250 g
Salchichón Cervecerero Premium tajado x 200 g

Presentación:	450 g
Código:	0289
\$ gramo:	\$ 74,44

Precio: \$ 33.500

*Incluye: Tabla plástica



Imagen de Referencia



Colanta

Sabe más,
Sabe a campo

COMBOS

24

COMBO TENTACIÓN

IDEAL PARA COMPARTIR

Queso Holandes Navideño x 250 g
Arequipe Navideño x 220 g

Presentación:	470 g
Código:	1296
\$ gramo:	\$ 59,57

Precio: \$ 28.000



Imagen de Referencia

25

COMBOS



Sabe más,
Sabe a campo

TRIO DE QUESOS

IDEAL PARA REGALAR

Queso Holandés Navideño x 250 g
Queso Monterey Jack x 250 g.
Queso Cincuentenario x 250 g.

Presentación:	750 g
Código:	1175
\$ gramo:	\$ 80,00

Precio: \$ 60.000

*Incluye: Tabla plástica



Imagen de Referencia



Colanta®

Sabe más,
Sabe a campo

ANCHETAS

26

ANCHETA SENSACIÓN

IDEAL PARA REGALAR

Contiene: Piba de vino tinto x 187 ml,
Queso Holandés Navideño x 250 g,
Lomo de Cerdo ahumado x 250 g - 5 tajadas,
Arequipe Navideño x 220 g.

Presentación:	907 g
Código:	0287
\$ gramos:	\$ 68,85

Precio: \$ 62.450

*Empaque: Recipiente decorativo de hojalata.



Imagen de Referencia



ANCHETA ILUSIÓN

IDEAL PARA REGALAR

Contiene: Lomo de cerdo ahumado x 500 g - 10 tajadas,
 Avena natural caja x 1.000 ml, Queso Fundido untable x 200 g,
 Chorizo Santarrosano x 250 g, Queso Crema x 150 g,
 Arequipe doy pack x 250 g, Manjar Blanco x 250 g,
 Pulpy caja x 600 ml (3 uds x 200 ml),
 Queso Parmesano rallado x 100 g, Salchicha tipo Viena x 170 g,
 Nevar de Mora x 200 g.

Presentación:	3.670 g
Código:	0280
\$ gramo:	\$ 28,04

Precio: \$ 102.900

***Empaque: Recipiente plástico ideal para diferentes usos.**



Imagen de Referencia



Sabe más,
 Sabe a campo

ANCHETA PREMIUM

IDEAL PARA REGALAR

Contiene: Botella de vino tinto x 750 ml, Queso Holandés Navideño x 250 g, Queso Monterey Jack Colanta x 250 g, Pernil de cerdo ahumado x 800 g, Arequipe de Búfala x 270 g.

Presentación:	2.320 g
Código:	0291
\$ gramo:	\$ 59,91

Precio: \$ 139.000

*Empaque: Cofre de madera.



Imagen de Referencia



ANCHETA TRADICIÓN

IDEAL PARA REGALAR

Contiene: Pernil de cerdo ahumado x 250 g - 5 tajadas, Queso Holandés tajado x 120 g, Arequipe doy pack x 100 g, Leche condensada doy pack x 100 g, Crema Agria x 200 g, Salchicha tipo Viena x 170 g.



Presentación:	940 g
Código:	0285
\$ gramo:	\$ 49,73

Precio: **\$ 46.750**

***Empaque:**
Recipiente plástico,
ideal para
conservación de
productos en nevera y
otros usos.



Imagen de Referencia



Sabe más,
Sabe a campo

ANCHETAS

30